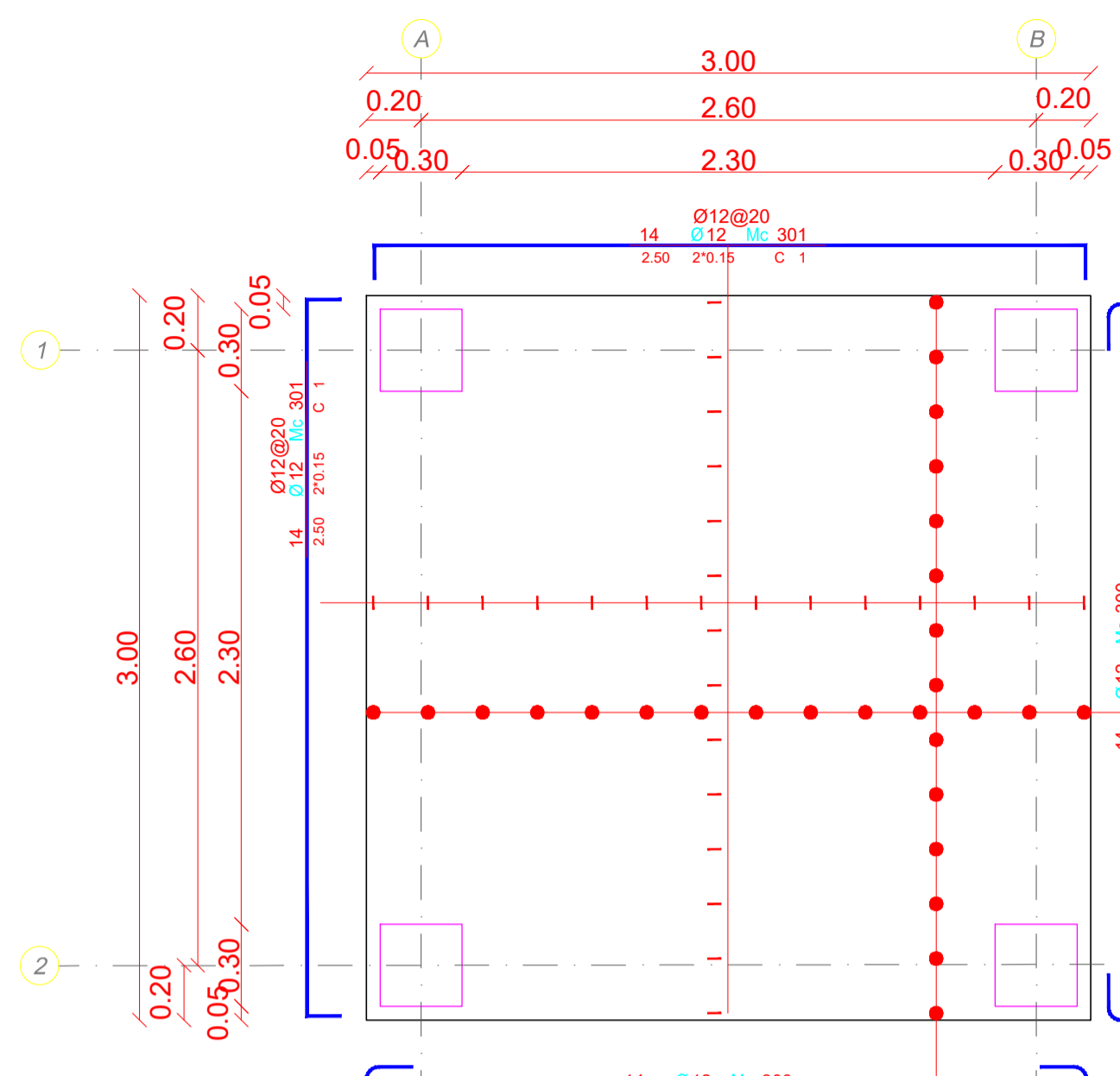
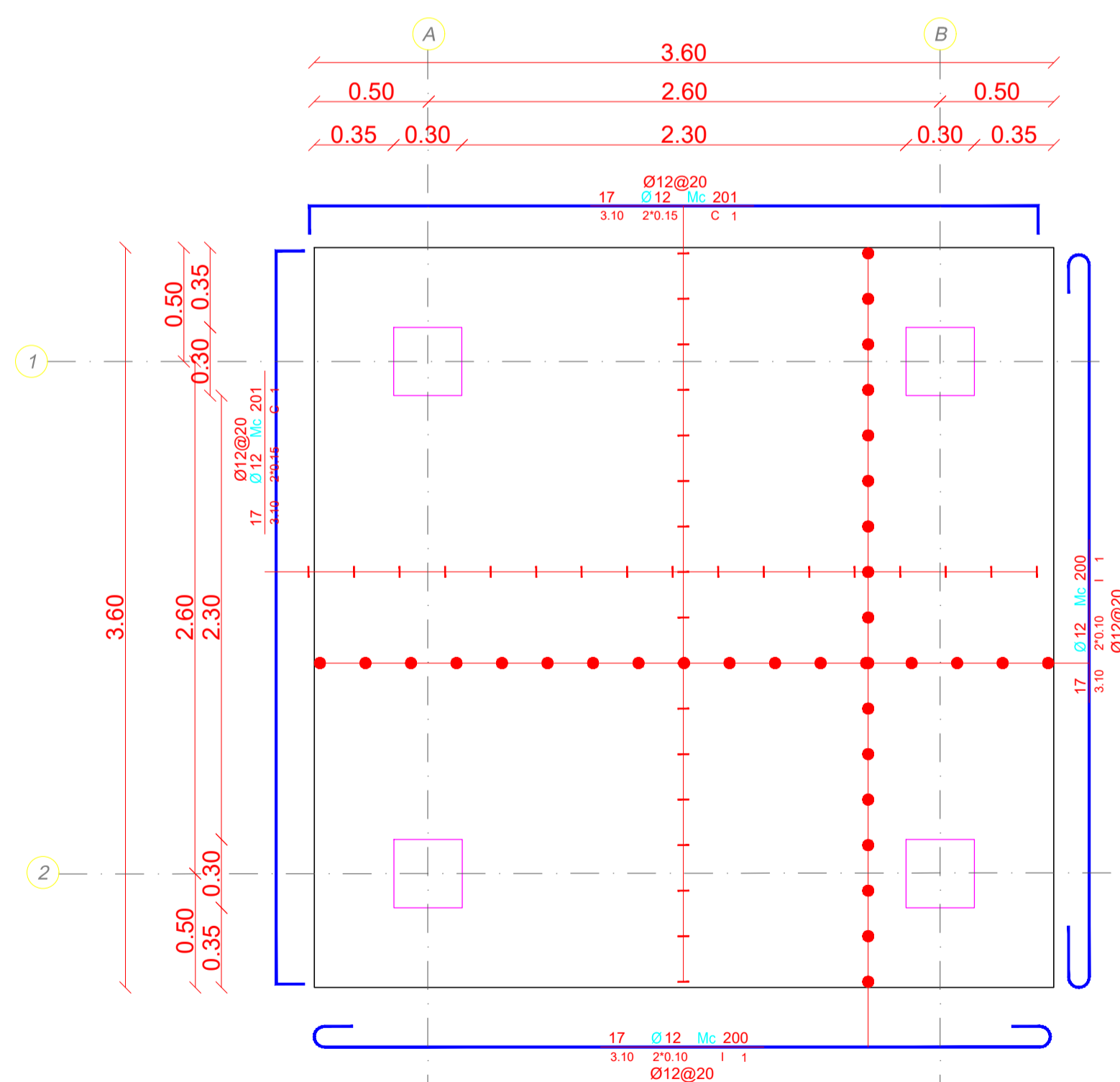


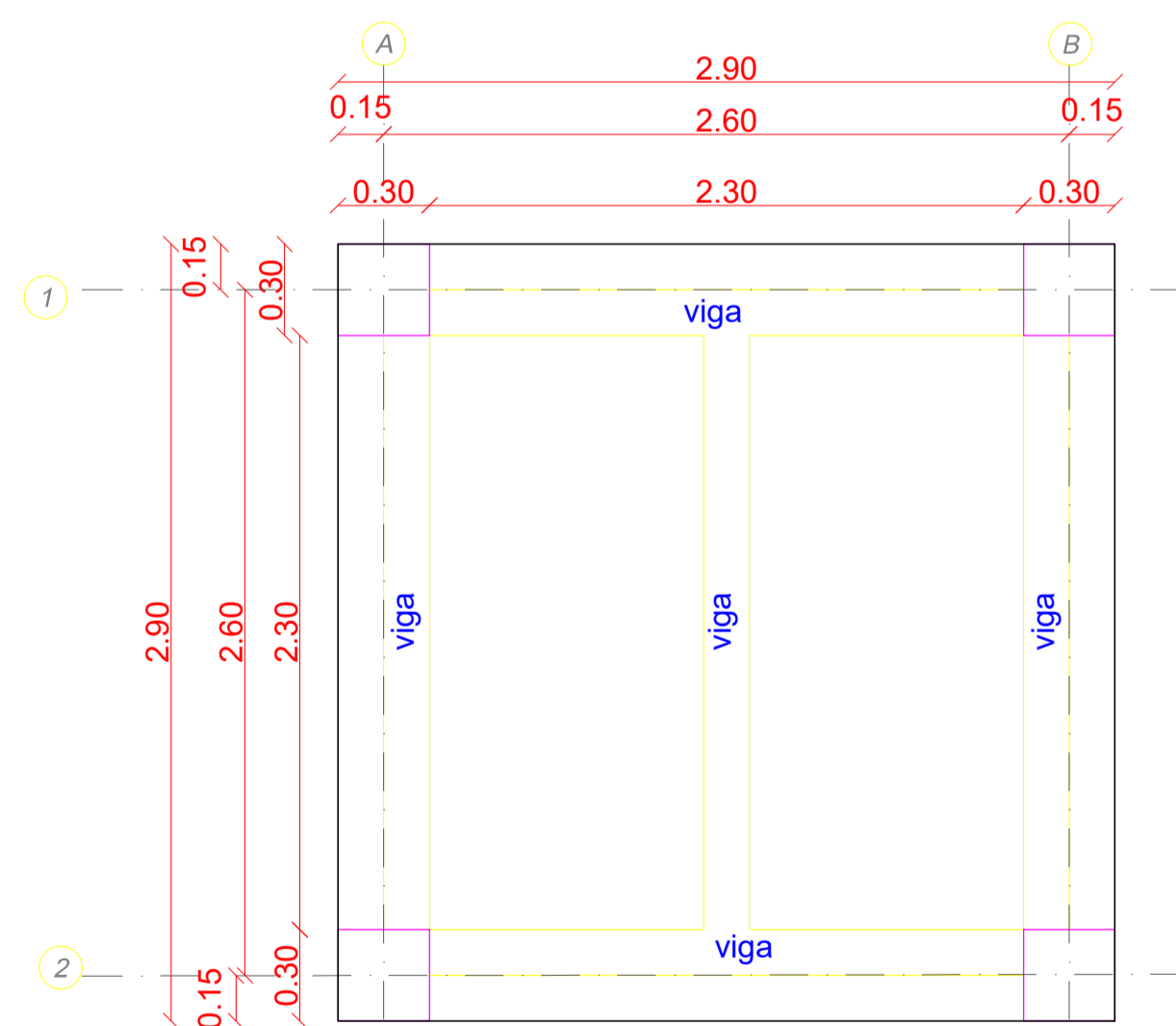
LOSA DE CIMENTACION
ESCALA 1:25



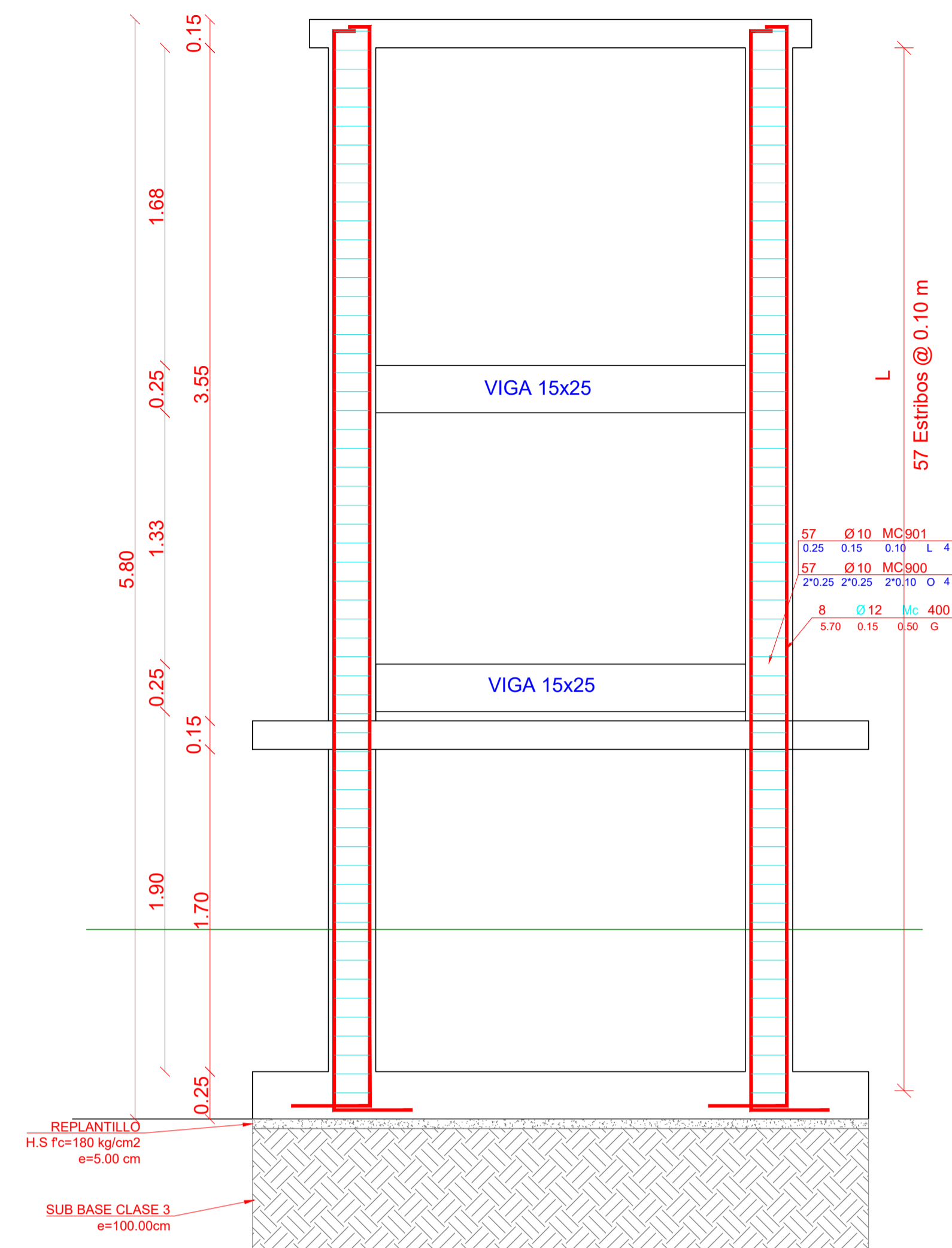
LOSA DE CUBIERTA
ESCALA 1:25



LOSA DE FONDO DE AIREADOR
ESCALA 1:25



VIGAS DE SOPORTE NIVEL N+3.00 y N+4.00
ESCALA 1:25



CORTE 1-1
ESCALA 1:25

PLANILLA DE ACEROS (X2u.)

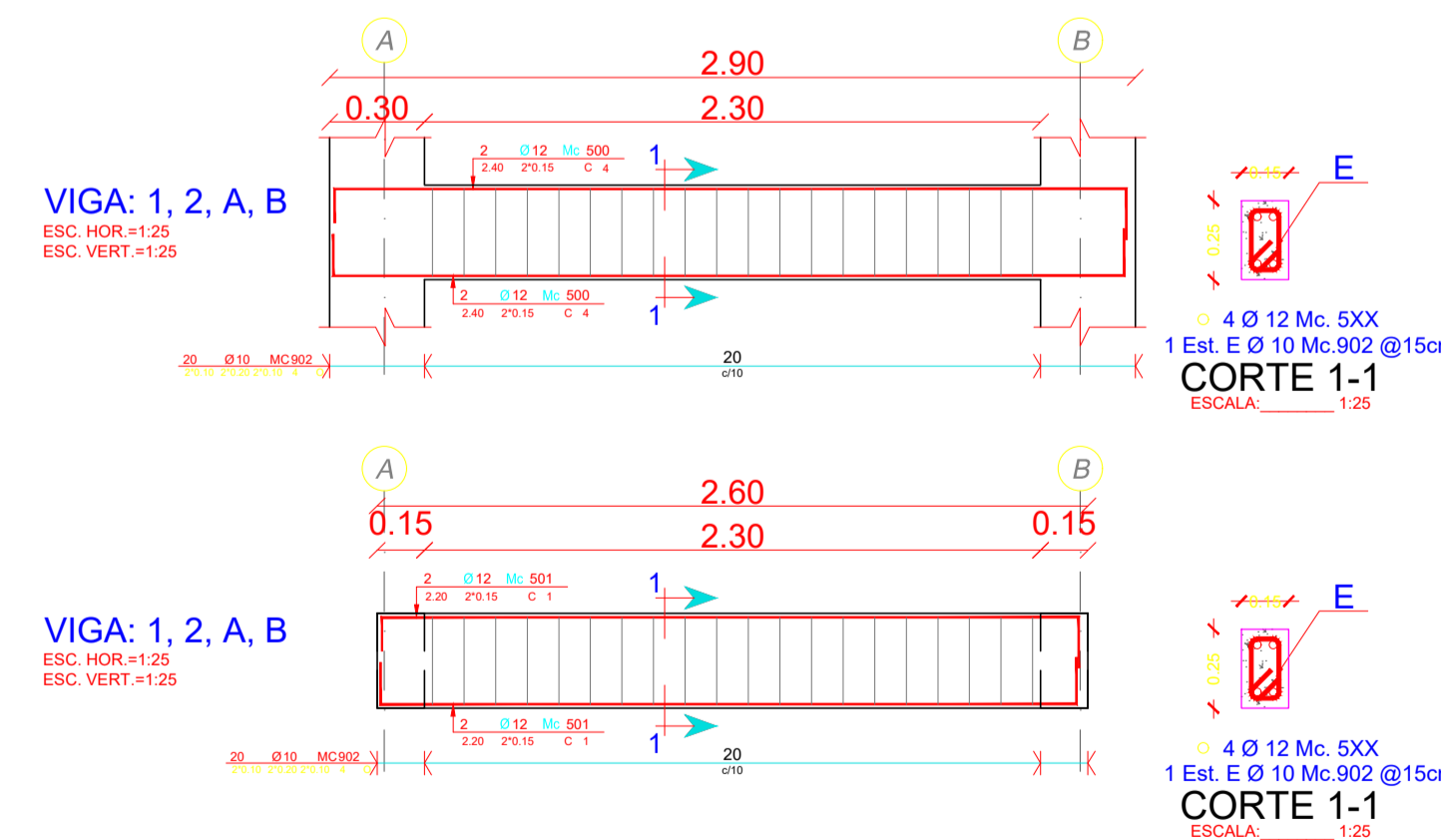
Mc	Tip	Ø mm	No.	DIMENSIONES					LONG. Desar. (m)	LONG. TOTAL (m)
				a	b	c	g			
LOSA DE CIMENTACION										
100	I	12	36	3.25	2'0.10			3.45	124.2	
101	C	12	36	3.25	2'0.15			3.55	127.8	
LOSA FONDO DE AIREADOR										
300	I	12	36	3.45	2'0.10			3.65	138.7	
301	C	12	36	3.45	2'0.15			3.75	142.5	
LOSA DE CUBIERTA										
300	I	12	32	2.85	2'0.10			3.05	97.6	
301	C	12	32	2.85	2'0.15			3.15	100.8	
COLUMNAS										
400	C	12	32	5.70	0.15	0.50		6.35	203.20	
VIGAS										
500	C	12	32	2.75	2'0.15			3.05	97.6	
501	C	12	8	2.55	2'0.15			2.85	22.8	
ESTRIBOS										
900	O	10	228	2'0.25	2'0.25		2'0.10	1.20	273.60	
901	L	10	228	0.25	0.15			0.10	114.00	
902	O	10	176	2'0.10	2'0.20		2'0.10	0.80	140.8	

RESUMEN DE HIERRO

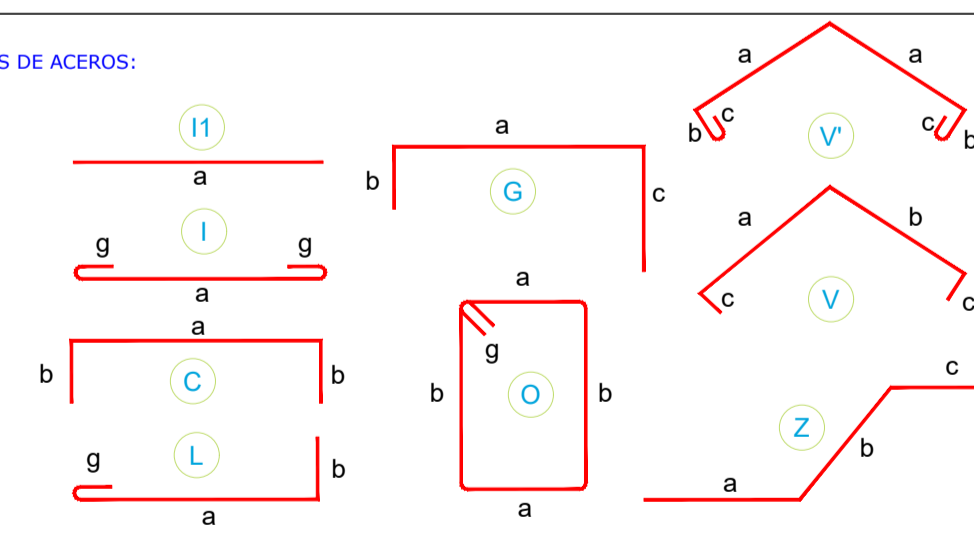
Ø (mm)	LONGITUD (m)	PESO (Kg)	NUMERO DE VARILLAS (u)
10	528.4	326.03	44
12	1055.2	937.03	88
TOTAL	1583.6	1263.06	

RESUMEN DE MATERIALES

ELEMENTO	UNIDAD	CANTIDAD
HORMIGÓN EN REPLANTILLO DE LOSA DE CIMENTACION (f _c =180 kg/cm ²)	m ³	0.58
HORMIGÓN EN LOSA DE CIMENTACION (f _c =280 kg/cm ²)	m ³	2.86
HORMIGÓN EN FONDO DE AIREADOR Y EN LOSA DE CUBIERTA (f _c =280 kg/cm ²)	m ³	3.24
HORMIGÓN EN VIGAS (f _c =210 kg/cm ²)	m ³	1.18
HORMIGÓN EN PEDESTALES (f _c =280 kg/cm ²)	m ³	2.45
MATERIAL DE MEJORAMIENTO EN CIMENTACION (SUB BASE CLASE II)	m ³	6.85
MATERIAL DE MEJORAMIENTO EN CIMENTACION (PIEDRA BOLA)	m ³	4.0



TIPOS DE ACEROS:



ESPECIFICACIONES TÉCNICAS:
HORMIGÓN f_c = 280 Kg/cm²
ACERO f_y = 4200 Kg/cm² EN FORMA DE VARILLA MILMETRADA CORRUGADA
TRASLAPES MÍNIMOS SI NO SE INDICAN EN LOS PLANOS = 60 DIÁMETROS DE LA VARILLA



GOBIERNO AUTONOMO DESCENTRALIZADO
DEL CANTÓN BABA

AB. Jael MeLO OLVERA
ALCALDESA 2023-2027

OBRA
ESTUDIOS DE FACTIBILIDAD Y DISEÑOS DEFINITIVOS DE AGUA POTABLE, ALCANTARILLADO SANITARIO Y ALCANTARILLADO PLUVIAL EN LA CABECERA CANTONAL DE BABA Y VARIOS SECTORES RURALES, PARROQUIA ISLA DE BEJUCAL, PARROQUIA GUARE Y RECINTO LA CARMELA DEL CANTÓN BABA, PROVINCIA DE LOS RÍOS

CONTIENE
- ESTRUCTURA AIREADORES

DISEÑO
ING. MARIO CARRERA
SENECYT: 1001-06-681937

REVISÓ
ING. MIGUEL VALENCIA
ADMINISTRADOR DE CONTRATO

REALIZÓ
ING. HUGO RODRIGUEZ
CONSULTOR

REVISÓ
PROYJACONST S.A.
FISCALIZACION

ESCALA
INDICADAS

FECHA
AGOSTO 2024

LAMINA
EST-BABA-06